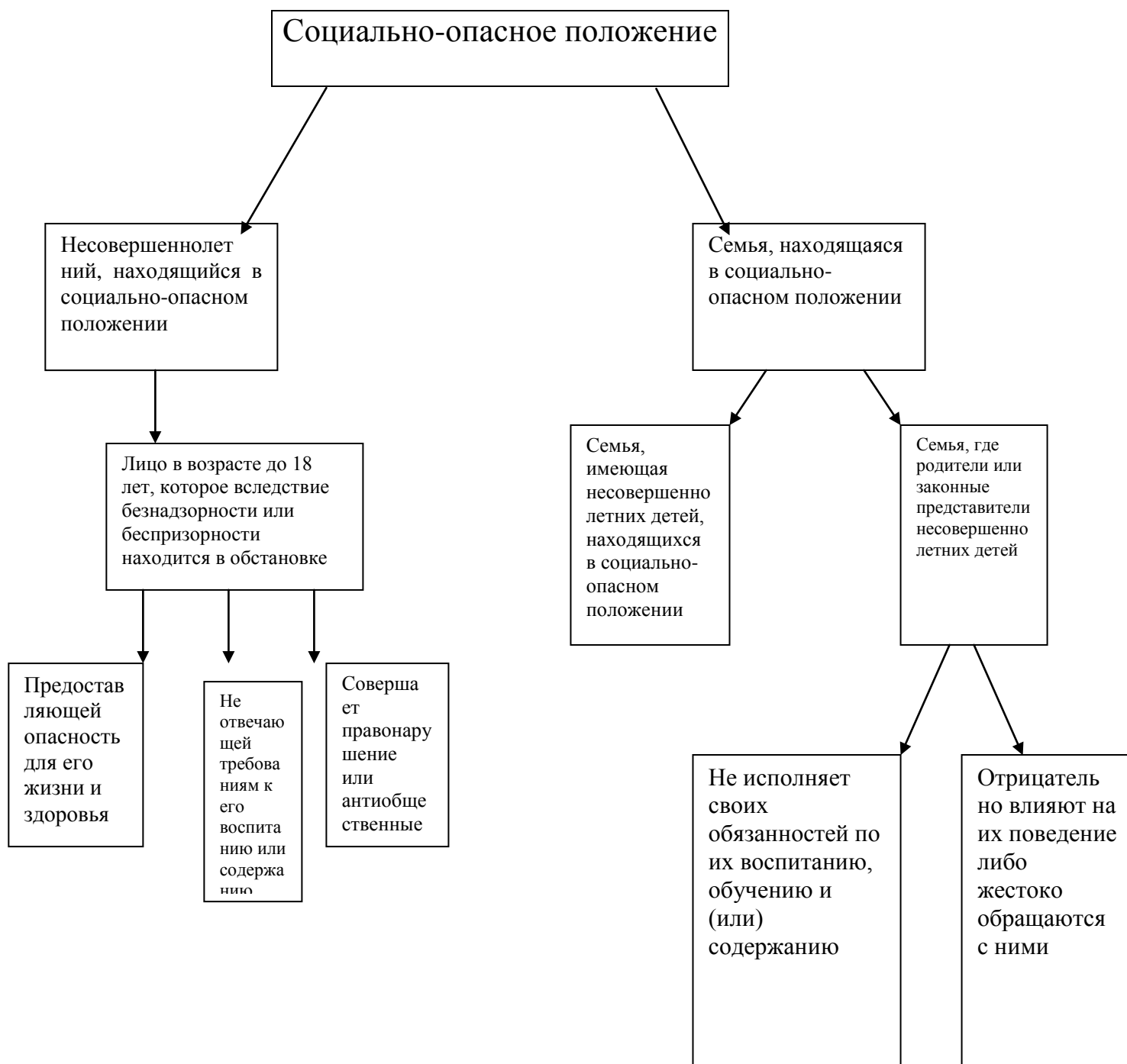


## Критерии, определяющие социально-опасное положение



## Основные критерии при определении семей, находящихся в социально-опасном положении

1. Неисполнение родителями своих обязанностей по жизнеобеспечению детей (отсутствие у детей необходимой одежды, регулярного питания, несоблюдение санитарно-гигиенических условий)
2. Отсутствие условий для воспитания детей (отсутствие у родителей жилья и т.д.)
3. Отсутствие личного примера в воспитании детей со стороны родителей (пьянство, употребление наркотических средств, аморальный образ жизни)
4. Вовлечение детей в противоправные действия ( Попрошайничество, воровство, проституция и т.д.)
5. Отсутствие контроля за воспитанием и обучением детей (отсутствие связи со школой, невнимание родителей к успеваемости и свободному времяпрепровождению ребёнка).
6. Наличие в семьях детей, совершивших преступление или правонарушение или состоящих в органах милиции и наркологических учреждениях (даже если несовершеннолетний проживает во внешне благополучной семье, но совершил преступление или систематически совершает правонарушения, то данная семья относится к категории находящихся в социально-опасном положении).

Трудная жизненная ситуация (в отличие от социально-опасного положения)-ситуация, которая субъективно воспринимается человеком как трудная лично для него или является объективно нарушающей его нормальную жизнедеятельность. Такая ситуация обычно кратковременна, имеет выход. Порой достаточно разового вмешательства и разовой помощи. Но из нерешённых трудных ситуаций складывается социально-опасное положение, которое требует комплекса мер, межведомственную координацию по преодолению проблем.